

売地

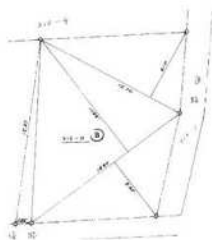
バス停「富士見橋」

更地渡し

土地面積
公簿 176.00㎡

現況
更地

引渡可能時期
即時



チェックポイント！

セットバック要,上水道,下水道,側溝



洲本市上物部2丁目

物件種目	売地		
最適用途	住宅用地		
最寄駅	バス停「富士見橋」		
土地面積	公簿 176.00㎡	私道面積 (共有持分)	
価格	1,000万円	坪単価	@18.79万円

物件所在地	兵庫県洲本市上物部2丁目		
交通	バス停 富士見橋 徒歩21分		
土地権利	所有権	地目	宅地
都市計画	非線引区域	用途地域	2種中高
建ぺい率	60%	容積率	200%
他の法令上の制限			
地勢	平坦		
建築条件			
現況	更地		
引渡し (可能時期/方法)	即時 / 更地渡し		
開発許可 等番号			
接道状況 (角地・角口)	北西公道		
設備	上水道,下水道,側溝		
備考	上水道前面道路配管不明 引込不明 下水道前面道路配管あり 引込済		

この図面は物件情報の一部を抜粋して掲載しております。(現況優先)

入居日・引渡日変更や付帯条件、別途料金等が発生する場合がありますのでご確認ください。

at home

infosheet 物件番号 69825187084

兵庫県知事免許(1)第800299号 〒656-0304 兵庫県南あわじ市松帆古津路188

株式会社TNC

TEL: 0799-53-6611 定休日: 水曜日 年末年始、GW、夏季休暇

■取引態様: 一般媒介