

売地

バス停「小榎列バス停」

現況渡し

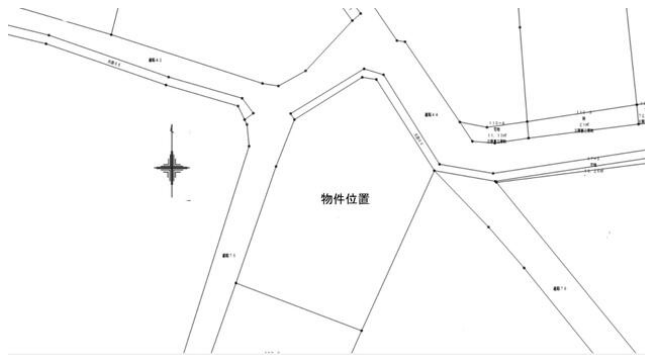
土地面積
公簿 330.73㎡

現況
更地

引渡可能時期
即時

チェックポイント！

上水道,下水道



物件種目	売地		
最適用途	住宅用地		
最寄駅	バス停「小榎列バス停」		
土地面積	公簿 330.73㎡	私道面積 (共有持分)	
価格	900万円	坪単価	@9.00万円

物件所在地	兵庫県南あわじ市榎列小榎列		
交通	バス停 小榎列バス停 距離270m		
土地権利	所有権	地目	宅地
都市計画	非線引区域	用途地域	
建ぺい率	70%	容積率	200%
他の法令上の制限			
地勢	平坦		
建築条件			
現況	更地		
引渡し(可能時期/方法)	即時 / 現況渡し		
開発許可等番号			
接道状況(角地・間口)	北西公道 北東公道		
設備	上水道,下水道		
備考	上水道引込済み 下水道前面道路配管あり 未引込		

この図面は物件情報の一部を抜粋して掲載しております。(現況優先)
入居日・引渡日変更や付帯条件、別途料金等が発生する場合がありますのでご確認ください。

at home

infosheet 物件番号 69797697059

兵庫県知事免許(1)第800299号 〒656-0303 兵庫県南あわじ市松帆江尻471-1

株式会社TNC

TEL: 0799-53-6611 定休日: 水曜日 年末年始、GW、夏季休暇

■取引態様: 専任媒介